

# 質疑応答 (事前質問より)

- 46件の事前質問をいただきました
- 同内容はまとめさせていただいております



## 質問 I : 基本項目について

1. 陽性独居者の自宅訪問の注意点を伺いたい。
2. 介護支援専門員のモニタリング訪問時の注意点を知りたい。  
(家族同居の場合) 【CM】
3. デイサービスのストップするタイミング。感染拡大防止方法。  
【CM】
4. 感染が疑われる場合、標準予防策 (サージカルマスク+手指消毒)に加えて対策はありますか？

## 質問Ⅱ：基本項目について（事業所内）



1. 職員や職員家族が、陽性・濃厚接触者になった場合の事業所対応を知りたい。  
（自宅待機期間や、検査等）
2. 利用者が、後から陽性者と分かる場合も多くなっています。  
支援者が濃厚接触者にならないための最低条件は？  
マスクと防護メガネ着用で大丈夫でしょうか？

## 質問Ⅲ：とっても困っている事について



1. 陽性者へサービス事業者が入ってもらえない時の対策の工夫を聞きたい。
2. 在宅における利用者本人や同居者の健康状態確認をどのように確認して対応していくのか。【PT】
3. 4畳一間の狭小ワンルーム PPE装着の注意点、工夫を知りたい。
4. 重度心身障害や認知症でマスクができない方の対応ポイント。



## 質問Ⅳ：受診について



1. 発熱された方がいれば、まずはかかりつけ医に連絡し、対応確認後、基本はお一人で受診していただく。1人で行けない方は、介助者は、防護服、マスク、フェースシールドで、対応でいいですか？【CM】
2. タクシー利用になる率が高いですが、窓を開けていただく対応で、いいのでしょうか？【CM】
3. 独居で発熱の方、検査拒否され、結果緊急搬送で陽性判明した。検査拒否される方に対し、どうすればよいか？

# 質問Ⅴ：職員について

1. スタッフ間の接触を減らすために直行直帰をされている事業所が多いですか。その際の連携方法はどうですか。
2. 濃厚接触者には感染者と同様、PPE対応しています。方法に違いはありますか？
3. 介護職のワクチン接種状況を知りたい。うちは、まだほとんどが未接種です



(参考)

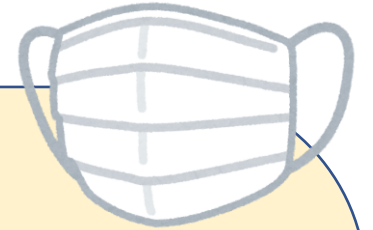
大阪府コロナワクチン接種センター <https://osaka-mvc.com/>

大阪府新型コロナウイルスワクチンについて

<https://www.pref.osaka.lg.jp/kansensho/vaccine/>



# 質問Ⅵ：自宅待機期間について



1. 職員の仕事復帰時期や注意点について知りたいです。
2. 療養期間解除後、感染対策は**解除日から標準予防策**にされてますか？  
隔離期間終了後、検査がなく、通常対応に戻すタイミングが  
わかりません。
3. **濃厚接触者への感染対策(PPEや期間)**について教えて頂きたい。

## (参 考)

新型コロナウイルス感染症の陽性者となった場合の対応について【大阪府】  
<https://www.pref.osaka.lg.jp/iryo/osakakansensho/youseisyataiou.html/>

【ST協会HPでは最新情報定期的に更新中】

事業所における新型コロナウイルス感染症感染急拡大時の対応について（2/3情報更新）  
<https://daihoukan.or.jp/osaka-jigyosho-taiou-toko-20220119/>



## 質問Ⅶ：ゾーニングについて



1. 複数回訪問の際、ゴーグルやフェイスシールドの置き場所はどの場所がベストか？
2. 家族同居者時の、**区分け**が難しいのですが、皆さんどうされてますか？
3. 靴底の消毒は消毒マットが効果的なのでしょうか？その際の消毒液はどのようなものがベストですか？（感染区域と区域外の出入り時）



# 質問Ⅷ：日々の対応について



1. 1日に何人の訪問されていますか。陽性者は最後に訪問していますか？
2. 利用者宅で使用した予防具の破棄方法、普通ごみ？プラごみ？
3. 吸引・口腔ケアなどではN95マスク+フェースシールド+キャップ+ガウンを使用(使い捨て)しているが、実際の必要性・リスクはどうか？
4. 入室時の手指消毒、トイレ後やレクリエーション後の手洗い、昼食前の手指消毒とテーブルのアルコール消毒、対面パーテーション、利用者帰宅後の室内等アルコール消毒を日々実施しています。足りない事や用意しておけば良いモノとか有れば教えていただきたいです。

# 質問Ⅸ：防護具使用について（入浴時・生活援助）



1. 入浴介助の場合の防護の注意点
2. **入浴場**のでのできる感染対応あれば教えてほしいです。【デイ】
3. 生活援助で訪問する場合どこまで感染対策が必要か？  
現在使い捨てエプロン・マスク・グローブで対応しています。  
(質問内容が 陽性者訪問か、一般訪問かが不明)

## 質問Ⅹ：防護具装着について



1. 陽性者の部屋に数分以内の滞在であっても、防護服は必要ですか。
2. 不織布の防護服は、静電気によりウイルスが吸着し、長時間、介助者の衣服に付着した状態になるとの話を聞いたことがあります。防護服の中にレインコートをきればよいと聞きましたが、効果がありますか？ 【相談員】

## 質問Ⅺ：防護具の種類について

1. フェースシールドの種類はショートとロングがありますが違いはありますか【相談員】
2. N95ではなくKN95マスクのエビデンスなども詳しく知りたいです。

KN95マスクについて（参考は以下）

[http://jrgoicp.umin.ac.jp/ppewg/usage-alert/2020-06-12\\_N95%20and\\_KN95\\_usage\\_alert.pdf](http://jrgoicp.umin.ac.jp/ppewg/usage-alert/2020-06-12_N95%20and_KN95_usage_alert.pdf)



## 質問Ⅻ：防護具の入手について

1. 介護職へのPPEの配布もしくは補助はありますか？
2. PPEが不足された事業所が、緊急的に手に入れるか、ご支援いただける連絡先がありましたら、お教えてください。

ジャパンハート

[https://docs.google.com/forms/d/e/1FAIpQLSf9M429KdPcO7J4spLPsTB8b\\_D\\_H8n2dvhiknC98I0gnOYeNQ/viewform](https://docs.google.com/forms/d/e/1FAIpQLSf9M429KdPcO7J4spLPsTB8b_D_H8n2dvhiknC98I0gnOYeNQ/viewform)

府ST協会（N95マスクのみ） 最後にお知らせ

