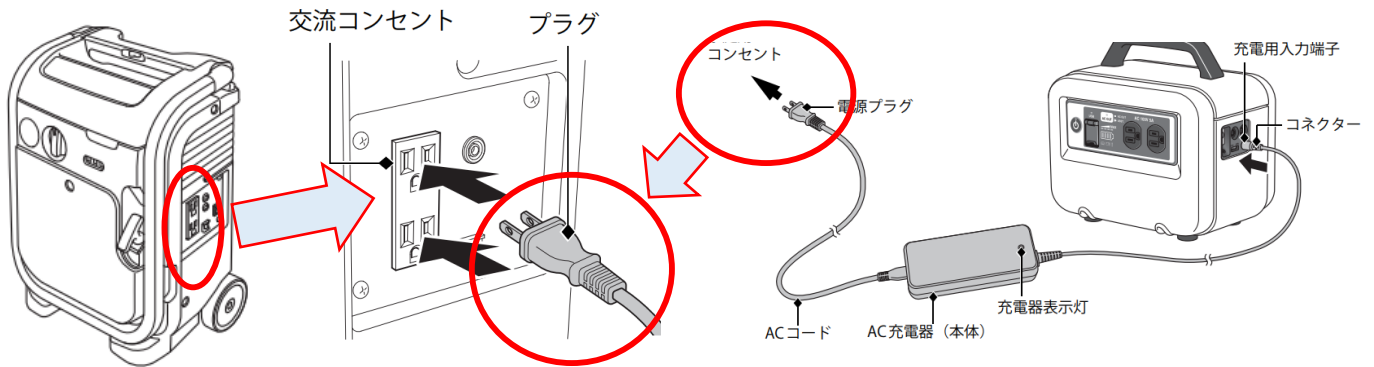


A-2 機器との接続

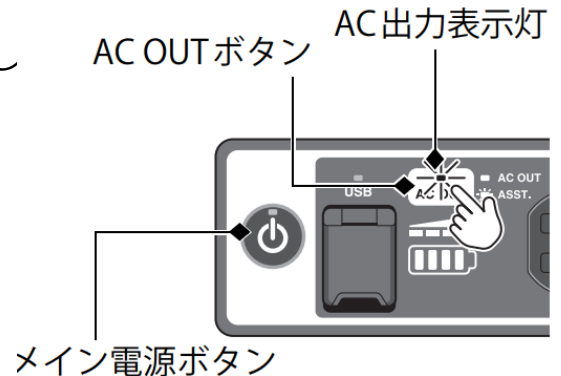
1.蓄電池との接続

- ①下図（右側）のように充電コードと蓄電池を接続する
- ②蓄電池の電源プラグを発電機側面の【交流コンセント】に差し込む（下図左側）



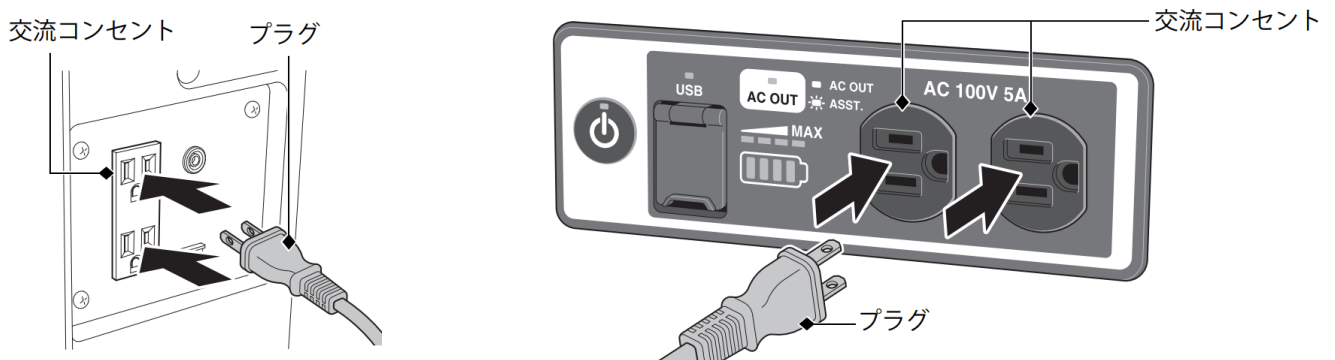
- ③蓄電池の【メイン電源ボタン】を押し次に【AC OUTボタン】を押す

- ④【AC出力表示灯】が点灯するのを確認する



2.機器との接続

- ①機器のプラグを発電機・蓄電池のコンセントに接続する。
(コンセントは、発電機の側面 2箇所、蓄電池 2箇所ですが発電機のコンセントは、蓄電池の充電に使用しますので実質、使用できるコンセントの数は、発電機の側面1箇所蓄電池 2箇所の合計3ヶ所となります。裏面下図、説明を参照)



②電気機器の消費出力を確認する

発電機の場合

出力表示灯の**緑ランプ点灯**を確認



蓄電池の場合

インジケーターで使用量を確認



1灯点滅
約50W(VA)未満



1灯点灯
約50~100W(VA)



2灯点灯
約100~300W(VA)



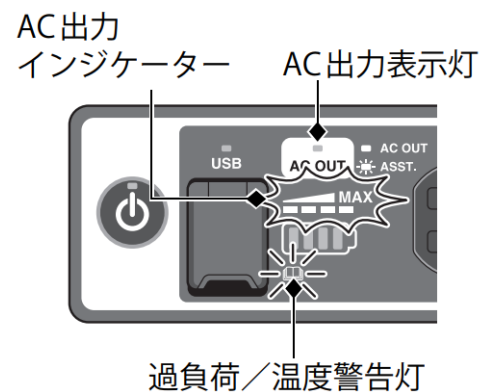
3灯点灯
約300~450W(VA)



4灯点灯
約450W(VA)以上

以下の項目をチェックする

- 過負荷/温度警告灯が点灯しないこと
- インジケーターが4本点滅しないこと
- AC表示灯が点灯していること



※接続写真



どこにどの機器を接続するか

- 原則、機器は蓄電池側のコンセントに繋がります。
- 使用機器が多い場合は、発電機に内蔵バッテリーのある機器を蓄電池に内蔵バッテリー無しの機器を繋ぐことをお勧めします。
(ボンベ交換時や発電機停止時の突然の動作停止を防ぐため)